

# Il Partenariato

Coordinatore:



Danish Committee  
for Health Education

dche.eu

Partner:



anzianienonsolo.it



Éδρα social cooperative  
activities for  
vulnerable groups

edra-coop.gr



mieli.fi



rightchallenge.org



RĪGAS STRADIŅA UNIVERSITĀTES

SARKANĀ KRUSTA  
MEDICĪNAS KOLEDŽA

rcmc.lv



enalmh.eu



ehff.eu



mentalhealth4work.eu



@WELLatSMEeuproject



@sme\_well



Co-funded by  
the European Union

Questo progetto è stato finanziato con il sostegno della Commissione europea. L'autore è l'unico responsabile di questa pubblicazione e la Commissione non può essere ritenuta responsabile per qualsiasi uso possa essere fatto delle informazioni ivi contenute. In conformità del nuovo quadro normativo GDPR, si prega di notare che il Partenariato tratterà i vostri dati personali unicamente ai fini del progetto e nel totale rispetto dei diritti dell'utente.



# WELL@SME

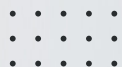
## La salute mentale nelle Piccole e Medie Imprese (PMI)

Il progetto risponde alle esigenze specifiche dei dipendenti e dei responsabili delle PMI, sviluppando e mettendo a disposizione risorse, strumenti e strategie finalizzate alla prevenzione dello stress lavoro-correlato e dell'impatto negativo che determinate condizioni di lavoro possono avere sulla salute mentale.

# About

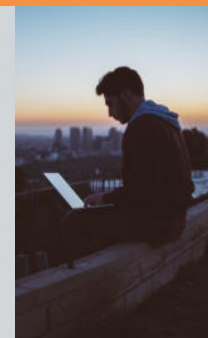
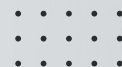


I problemi di salute mentale hanno molti effetti sull'individuo e sul lavoro. Le persone che ne soffrono spesso subiscono stigmatizzazione, esclusione sociale e hanno più difficoltà ad ottenere pari opportunità da vari punti di vista. È ben noto, infatti, che le persone con problemi di salute mentale hanno il doppio delle possibilità di perdere il lavoro rispetto a una persona che non ne ha, rendendole perciò molto vulnerabili nel mercato del lavoro. Il problema è ulteriormente aggravato nelle piccole e medie imprese (PMI), dove a causa delle risorse limitate e del numero esiguo di dipendenti, i dirigenti e i colleghi non sanno come affrontare e gestire problemi di salute mentale nel posto di lavoro e sono spesso inconsapevoli dell'impatto che possono avere sull'individuo e anche sulla prestazione lavorativa.



Il progetto mira a creare e sviluppare un'offerta formativa online e flessibile, volta a promuovere il benessere mentale sul posto di lavoro e adattata alle specifiche esigenze di apprendimento dei responsabili e dei dipendenti delle PMI. Inoltre, il progetto fornirà una serie di strumenti online di apprendimento, così da supportare il rafforzamento e l'acquisizione di competenze digitali tra i partecipanti.

**Il progetto è finanziato dal Programma ERASMUS+ dell'Unione Europea.**



## I destinatari del progetto

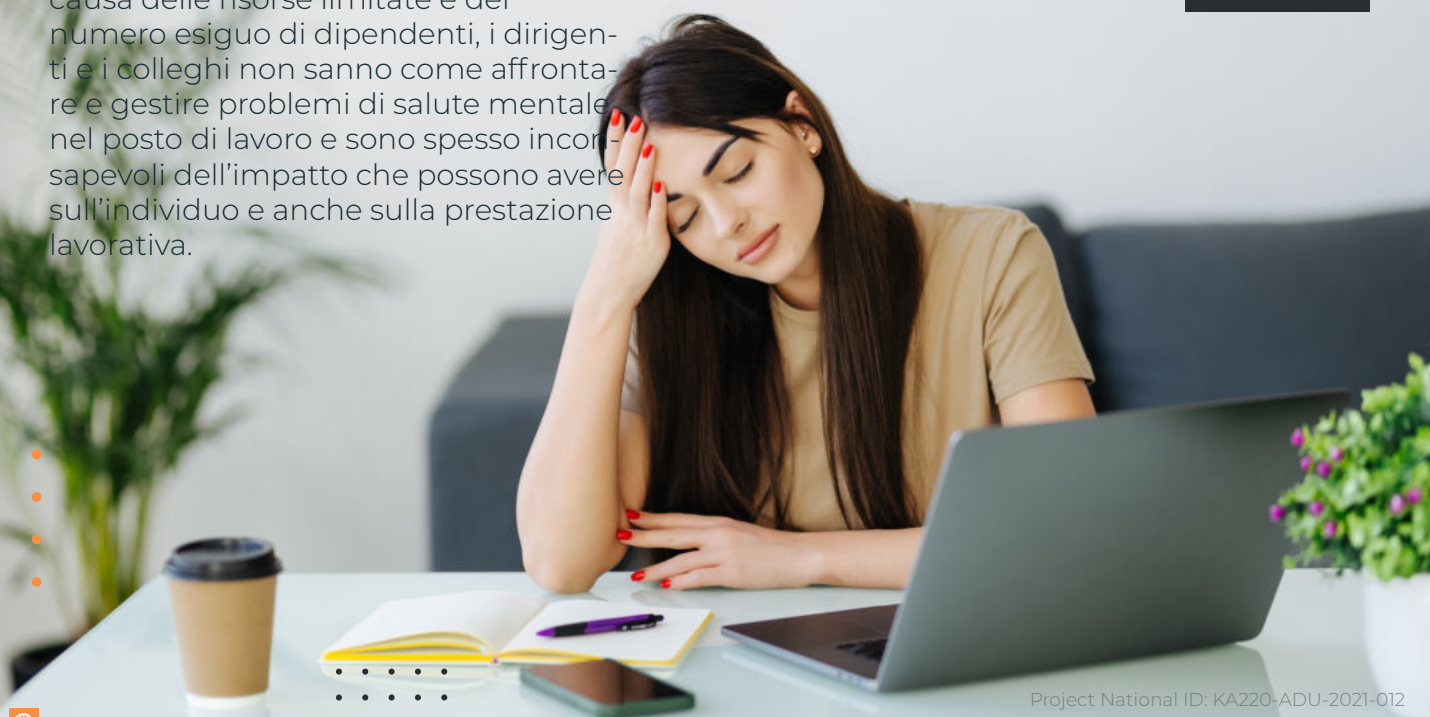


### Destinatari principali

I principali destinatari del progetto saranno dirigenti, proprietari e associazioni di PMI, professionisti della salute mentale, decisori politici e dipendenti delle PMI. Queste figure verranno inoltre coinvolte nello sviluppo delle risorse, partecipando alla fase di pilotaggio, alla valutazione, alle attività di diffusione e promozione.

### Beneficiari indiretti

Si prevede che beneficeranno del progetto non solo dirigenti, manager, proprietari, associazioni e dipendenti di PMI a livello europeo, ma anche decisori politici, il settore sociale e sanitario, operatori e fornitori di servizi sociali e di salute mentale, organizzazioni competenti ed enti di previdenza sociale.



Project National ID: KA220-ADU-2021-012

